



FLANTECH®

Metazyme®

活性植物酵素

食物

- 碳水化合物
- 蛋白质
- 脂肪
- 纤维
- 糖类



消化酵素



分解

为更小的组织以便吸收其营养素、矿物质及其它养分

为何选择 Metazyme®

7 种酵素

蛋白酵素

- 分解蛋白质

淀粉酵素

- 分解淀粉、碳水化合物及糖类

脂肪酵素

- 分解脂肪

纤维酵素

- 分解水溶性膳食纤维

蔗糖酵素

- 分解蔗糖和甜菜糖

麦芽糖酵素

- 分解麦芽或饴糖

乳糖分解酵素

- 分解乳糖

>77 种来自植物的有机矿物质

抗坏血酸钙

- 维生素C的矿物盐，激活蛋白酵素

柠檬酸镁

- 含有丰富柠檬酸的镁，激活淀粉酵素

葡糖酸锌

- 锌元素中符合人体所需的最佳选择，激活脂肪酵素及其他新陈代谢酵素

葡糖酸锰

- 整合锰元素中符合人体所需的最佳选择，激活纤维酵素

混合微量元素

- 取自于植物，以确保它们经过光合作用及易被吸收

海藻

- 丰富的维生素来源，特别是维生素B群，矿物质及微量元素



生命的火花

拥有专利的AES矿物质系统性配方 (Assimilating Enhancing System)

Metazyme® 配有专利的AES输送系统—此系统是一种独特的混合配方将酵素与其特定的激活素矿物质结合。此系统将营养吸收率提高12%至48%。此外，它也将食物的营养素100%分解，从而提高了体内的消化效率。



酵素100% 提炼自麴菌 (活跃于体内各酸碱值)



此配方融合了指定的酵素量以帮助消化。市场上大多数的酵素皆取自于动物、植物或微生物，唯有 **Metazyme®** 的酵素是100%取自于两种麴菌。

通过使用多样化的麴菌串，**Metazyme®** 能于酸性值pH 1.7至碱性值pH11的体内环境保持活性，并确保我们体内不缺乏生化反应所需的主要酵素。

是营养还是毒素?



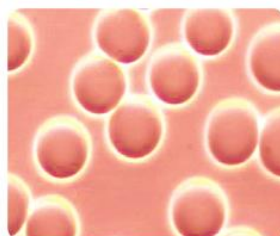
请联络:

Flantech Asia Sdn Bhd

(568711-K) (A/JL 931410)

30, Lorong P.S. 1, Bandar Perda,
14000 Bukit Mertajam, Penang, Malaysia.

www.flantechasia.com



健康红血球 -

圆形，活跃流动，血细胞与血细胞碰撞时会自动弹开

